



## Wir bieten Ihnen moderne bildgebende Diagnostik in optimaler Qualität.

Bei Fragen zu diesen Untersuchungen stehen wir Ihnen gerne zur Verfügung. Sprechen Sie uns bitte an.

Folgende Spezial-Untersuchungen bieten wir Ihnen an.

- Ganzkörper-MRT
- Brust-MRT
- Herz-MRT
- Prostata-MRT
- MR-Defäkographie
- Sämtliche neuroradiologischen Untersuchungen inklusive funktioneller MRT
- Traktographie
- Perfusionsmessungen
- MR-Neurographie
- MR-Spektroskopie
- Differenzierte Diagnostik von dementiellen und anderen neurodegenerativen Erkrankungen, inklusive zerebraler Morphometrie (Hirnvolumenbestimmungen)
- Sämtliche MR- und CT-gesteuerte Interventionen
- Wirbelsäulen-Schmerztherapie
- Knochendichtemessung

Weitere Informationen finden Sie unter [radiologie-am-berliner-platz.de/spezialuntersuchungen](http://radiologie-am-berliner-platz.de/spezialuntersuchungen)



## So erreichen Sie uns

Das Team der Radiologie am Berliner Platz freut sich auf Sie.



**Radiologie am Berliner Platz**  
Berliner Platz 11, 97080 Würzburg (MRT - CT - Röntgen)

**Ausgelagerte Praxisräume:** Grabenberg 2a , 97070 Würzburg  
(Mammographie - Röntgen - Nuklearmedizin)



Tel.: 0931 - 780 211-0  
Fax: 0931 - 780 211-70



Terminvergabe telefonisch unter 0931 - 780 211-0



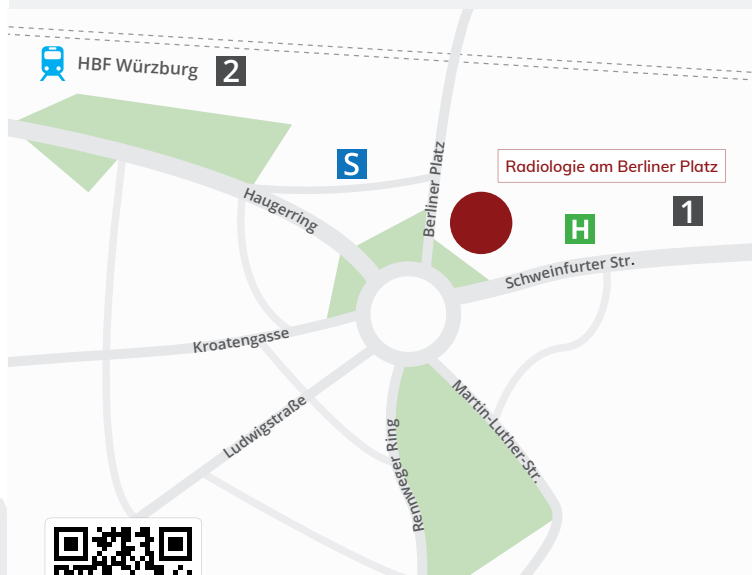
[info@radiologie-am-berliner-platz.de](mailto:info@radiologie-am-berliner-platz.de)  
[www.radiologie-am-berliner-platz.de](http://www.radiologie-am-berliner-platz.de)



Eine begrenzte Anzahl von Parkplätzen ist direkt an der Praxis vorhanden.  
Weitere Parkplätze: **1** Parkplatz am Novum **2** Parkplatz Hauptbahnhof



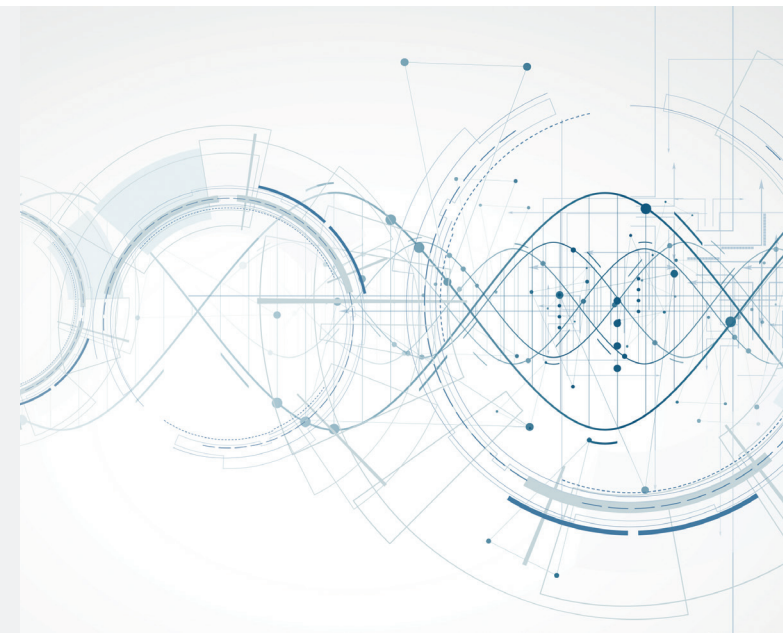
Anfahrt mit öffentlichen Verkehrsmitteln  
**S** Straßenbahn: Linien 1 u. 5 - Haltestelle "Berliner Platz"  
**H** Stadtbus: Linien 12, 20, 26, 28 - Haltestelle "Berliner Platz"



QR-Code mit Ihrem Smartphone scannen und weitere Informationen erhalten.

## Informationen zur Praxis

## Radiologie am Berliner Platz



## Radiologie am Berliner Platz

Überörtliche Berufsausübungsgesellschaft  
Fachärzte für diagnostische Radiologie

- Prof. Dr. W. Kenn
- Priv. Doz. Dr. A. Bartsch (Schwerpunkt Neuroradiologie)
- Hr. J. Bernhard
- Dr. H. Knigge
- Dr. M. Fieger (Facharzt f. diagn. Rad. u. Nuklearmed.)
- Dr. C. Buchberger
- Dr. H. Metzger
- Dr. B. Hugo



■ [www.radiologie-am-berliner-platz.de](http://www.radiologie-am-berliner-platz.de)



## Die Magnetresonanztomographie (MRT)

ist ein schonendes, bildgebendes Verfahren, bei dem Bilder mit Hilfe von Magnetfeldern und Radiowellen erzeugt werden. Röntgenstrahlen werden nicht verwendet. Sämtliche Körperregionen, wie z.B. Kopf, Wirbelsäule, Gelenke, innere Organe und Blutgefäße, können dargestellt werden. Auch die Frühdiagnostik entzündlicher und tumorbedingter Erkrankungen ist mit diesem Verfahren möglich.

Unsere Praxis ist mit einem hochmodernen 3-Tesla Magnetresonanztomographen der Firma Siemens ausgestattet, sodass wir unseren Patienten Untersuchungen in optimaler Qualität anbieten können.

### Untersuchungsinfos

- Herzschrittmacherträger können nur teilweise und unter speziellen Vorsichtsmaßnahmen untersucht werden. Endoprothesen (künstl. Gelenke), Schrauben, metallischer Zahnersatz und biologische Herzklappen sind unbedenklich. Bei metallischen Herzklappen, Metallsplintern oder Ähnlichem muss die MRT-Tauglichkeit im Einzelnen geklärt werden.
- Bei Patienten mit Platzangst kann ein Beruhigungsmittel gegeben werden, um die Untersuchung angenehmer zu gestalten. Danach besteht ein 24-stündiges Fahrverbot und ein Verbot, Maschinen zu bedienen. Wir empfehlen, eine Begleitperson mitzubringen.
- Die Untersuchungsdauer beträgt je nach Fragestellung 5-20 Minuten.

- Bei Untersuchungen des Bauchraumes muss zur Vorbereitung ein orales Kontrastmittel oder Wasser über einen Zeitraum von 30-60 Minuten getrunken werden. Wegen der Gabe eines Medikaments zur Beruhigung der Darmtätigkeit darf 24 Stunden nach der Untersuchung kein Kraftfahrzeug gefahren werden.
- Bei einigen Fragestellungen ist eine Kontrastmittel-Injektion in eine Armvene erforderlich, um eine exakte Diagnostik durchführen zu können.



## Bei der Computertomographie (CT)

handelt es sich um ein spezielles Röntgenverfahren, um Schichtaufnahmen verschiedener Körperregionen anzufertigen. Schwerpunktmäßig wird dieses Verfahren bei Erkrankungen der inneren Organe (z.B. Lunge, Leber, Nieren, Milz, Bauchspeicheldrüse), des Gehirns oder der Wirbelsäule eingesetzt. Knöcherne Verletzungen können mit dieser Methode exakt dargestellt werden.

### Untersuchungsinfos

- Die Untersuchungsdauer beträgt in der Regel 2-10 Minuten.
- Bei Untersuchungen des Bauchraumes muss zur Vorbereitung ein orales Kontrastmittel oder Wasser über einen Zeitraum von 30-60 Minuten getrunken werden.
- Bei einigen Fragestellungen ist eine Kontrastmittel-Injektion erforderlich, um eine exakte Diagnostik durchführen zu können. (In der Regel bei Untersuchungen des Bauchraumes, der Lunge, von Halsweichteilen, des Gehirns und bei Angiographien).



## Digitales Röntgen

Die Röntgenuntersuchung ermöglicht eine schnelle und zuverlässige Diagnostik von Lungen-, Knochen-, und Gelenkerkrankungen. Durch die digitale Röntgentechnik können wir eine optimale Bildqualität bei niedriger Strahlenbelastung garantieren.

### Untersuchungsinfos

- Es ist keine spezielle Vorbereitung erforderlich.
- Ggf. frühere Befundberichte und Bilder mitbringen, sofern diese nicht in unserer Praxis erstellt wurden.